



INNOVACIÓN

CATÁLOGO DE PRODUCTOS



EDICIÓN
2026

www.scutect.com

¿POR QUÉ ELEGIR SCUTECT?

Nuestra Historia

Quiénes Somos

SCUTECT es una empresa líder en la investigación, el desarrollo y la comercialización de calzado profesional y de seguridad industrial. Nos dedicamos a proporcionar soluciones innovadoras que garantizan la seguridad y el bienestar de los trabajadores en diversos sectores industriales.

Nuestra Misión

Brindar productos de la más alta calidad que cumplan con los estándares internacionales de seguridad, ofreciendo soluciones personalizadas que se adapten a las necesidades específicas de cada cliente y contribuyan a crear ambientes de trabajo más seguros.

Innovación

La innovación es nuestro pilar fundamental. Constantemente investigamos y desarrollamos nuevas tecnologías en calzado de seguridad, incorporando materiales de última generación y diseños ergonómicos que combinan protección, comodidad y durabilidad.

Nuestro Compromiso

Estamos comprometidos con la excelencia en el servicio al cliente, manteniendo los más altos estándares de calidad en todos nuestros productos. Trabajamos de la mano con nuestros clientes para entender sus necesidades y ofrecer soluciones efectivas y confiables.

15+

AÑOS DE EXPERIENCIA

500+

CLIENTES SATISFECHOS

100%

CALIDAD GARANTIZADA

Nuestros Valores

Seguridad

La seguridad de nuestros clientes es nuestra prioridad. Todos nuestros productos cumplen con las normas internacionales existentes.

Calidad

Seleccionamos cuidadosamente cada producto, asegurando que cumpla con nuestros estrictos estándares de calidad y durabilidad.

Innovación

Nos mantenemos a la vanguardia de la tecnología, incorporando las últimas innovaciones en protección laboral.

www.scutect.com



SCUTECT

CALZADO DE SEGURIDAD

LÍNEAS DE PRODUCTO

INDICE DE PRODUCTOS

LÍNEAS

> LINEA SCUTECT

> LINEA STICKY SHOES

> LINEA POLLYBOOT

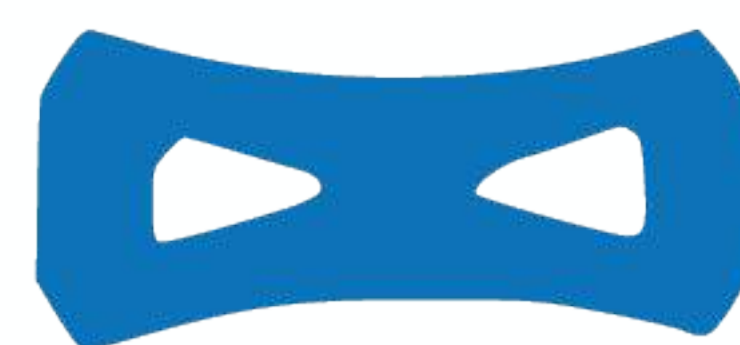
> LINEA PRENDAS

> LINEA ACCESORIOS

Ergo Azul

Referencia: **SL058WP**

TALLAS DISPONIBLES 36 a la 46



Barra Antitorsión



Calzado Dieléctrico



Plantilla Antiperforante



Suela Antideslizante



Puntera Composite



Waterproof

CARACTERÍSTICA	DESCRIPCIÓN
Altura y peso	6", 1.120gr (Talla 40)
Construcción	Inyección directa a la capellada
Capellada	Microfibra de alta tecnología, color negro con azul con protector sobre puntera en poliuretano
Suela	Poliuretano - TPU doble densidad
Forro	Sistema Bootie.
Sistema de acordonado	Ganchos cerrados plásticos con 4 ganchos abiertos plásticos superiores embutidos y cordones en poliéster bicolor con puntas Resinadas
Puntera	Composite
Contrafuerte	Termo adherible
Plantilla	Antiperforante no metálica cosida a la capellada (sistema Strobel)
Sobreplantilla	Ortholite® en color azul y naranja
Tecnología	Barra antitorsión. Membrana impermeable y transpirable

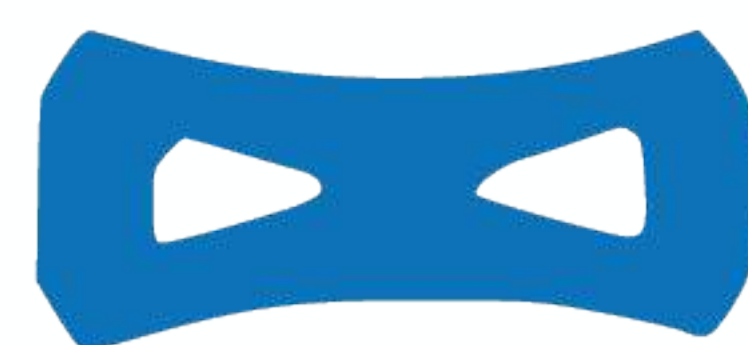
Ergo Café

CALZADO DE SEGURIDAD



Referencia: **SL058WP**

TALLAS DISPONIBLES 36 a la 46



Barra Antitorsi3n



Calzado Dieléctrico



Plantilla Antiperforante



Suela Antideslizante



Puntera Composite



Waterproof

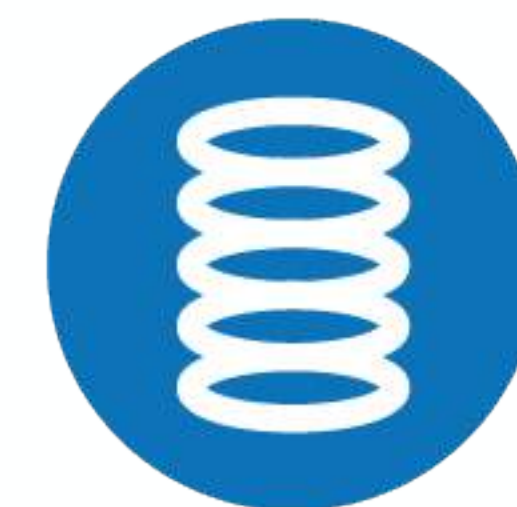
CARACTERÍSTICA	DESCRIPCIÓN
Altura y peso	6", 1.120gr (Talla 40)
Construcción	Inyección directa a la capellada
Capellada	Microfibra de alta tecnología, color café con protector sobre puntera en poliuretano
Suela	Poliuretano - TPU doble densidad
Forro	Sistema Bootie.
Sistema de acordonado	Ganchos cerrados plásticos con 4 ganchos abiertos plásticos superiores embutidos y cordones en poliéster bicolor con puntas Resinadas
Puntera	Composite
Contrafuerte	Termo adherible
Plantilla	Antiperforante no metálica cosida a la capellada (sistema Strobel)
Sobreplantilla	Ortholite® en color azul y naranja.
Tecnología	Barra antitorsi3n. Membrana impermeable y transpirable

Future Negra



Referencia: **HB70003S1**

TALLAS DISPONIBLES 35 a la 45



Absorción de Energía



Calzado Dieléctrico



Microfibra Hidrofugada



Suela Antideslizante



Puntera Composite



Suela resistente a Hidrocarburos

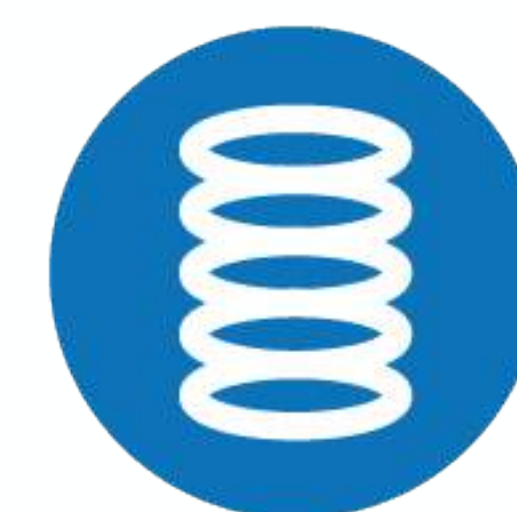
CARACTERÍSTICA	DESCRIPCIÓN
Altura y peso	6", 700gr (Talla 40)
Construcción	Inyección directa a la capellada
Capellada	Material textil resistente a la abrasión, transpirable y flexible, con detalles sintéticos, parte frontal y talonera hecha de cuero con espuma de 10 mm
Suela	Poliuretano, bidensidad y bicolor
Forro	Forro tejido antibacterial y antifúngico, resistente a rasgaduras y abrasiones de contacto suave
Sistema de acordonado	Cinta textil resistente y pasacordones plásticos en la parte superior
Puntera	Composite
Contrafuerte	Termoplástico
Plantilla	Material no tejido resistente y transpirable
Sobreplantilla	Espumado poliuretano

Future Marrón



Referencia: **HB40003S1**

TALLAS DISPONIBLES 35 a la 45



Absorción de Energía



Calzado Dieléctrico



Microfibra Hidrofugada



Suela Antideslizante



Puntera Composite



Suela resistente a Hidrocarburos

CARACTERÍSTICA	DESCRIPCIÓN
Altura y peso	6", 700gr (Talla 40)
Construcción	Inyección directa a la capellada
Capellada	Material textil resistente a la abrasión, transpirable y flexible, con detalles sintéticos, parte frontal y talonera hecha de cuero con espuma de 10 mm
Suela	Poliuretano, bidensidad y bicolor
Forro	Forro tejido antibacterial y antifúngico, resistente a rasgaduras y abrasiones de contacto suave
Sistema de acordonado	Cinta textil resistente y pasacordones plásticos en la parte superior
Puntera	Composite
Contrafuerte	Termoplástico
Plantilla	Material no tejido resistente y transpirable
Sobreplantilla	Espumado poliuretano

Smart SP Negro



Referencia: **HB30001S1**

TALLAS DISPONIBLES 35 a la 45



Forro antibacterial



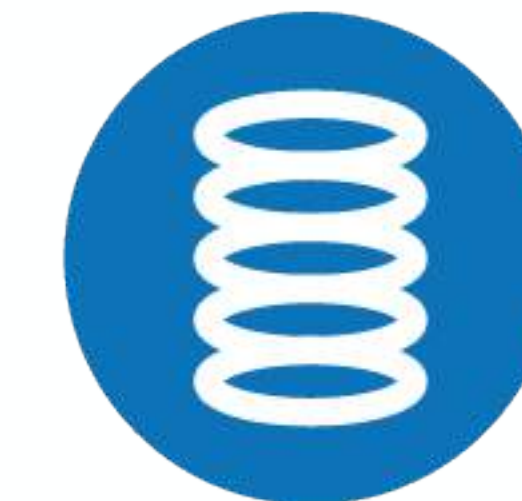
Calzado Dieléctrico



Microfibra Hidrofugada



Suela Antideslizante



Absorción de Energía



Suela resistente a Hidrocarburos

CARACTERÍSTICA	DESCRIPCIÓN
Peso	640gr (Talla 40)
Construcción	Inyección directa a la capellada
Capellada	Material textil resistente a la abrasión, transpirable y flexible, con detalles sintéticos, parte frontal y talonera hecha de cuero con espuma de 10 mm
Suela	Poliuretano, bidensidad y bicolor
Forro	Forro tejido antibacterial y antifúngico, resistente a rasgaduras y abrasiones de contacto suave
Sistema de acordonado	Cinta textil resistente y ojal en la parte superior
Puntera	Plástica
Contrafuerte	Termoplástico
Plantilla	Material no tejido resistente y transpirable
Sobreplantilla	Poliuretano anatómica más textil

Smart SP Marrón



Referencia: **HB30001S1**

TALLAS DISPONIBLES 35 a la 45



Forro antibacterial



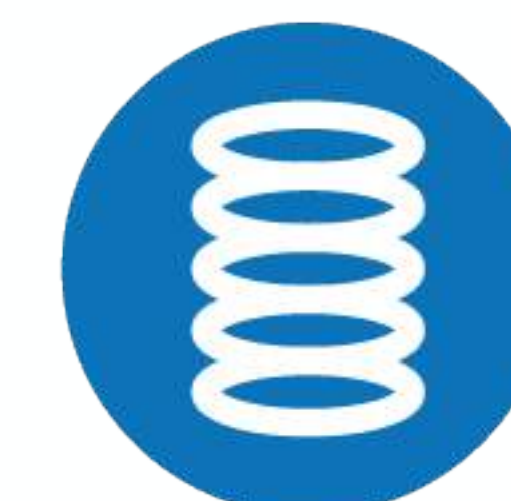
Calzado Dieléctrico



Microfibra Hidrofugada



Suela Antideslizante



Absorción de Energía



Suela resistente a Hidrocarburos

CARACTERÍSTICA	DESCRIPCIÓN
Peso	640gr (Talla 40)
Construcción	Inyección directa a la capellada
Capellada	Material textil resistente a la abrasión, transpirable y flexible, con detalles sintéticos, parte frontal y talonera hecha de cuero con espuma de 10 mm
Suela	Poliuretano, bidensidad y bicolor
Forro	Forro tejido antibacterial y antifúngico, resistente a rasgaduras y abrasiones de contacto suave
Sistema de acordonado	Cinta textil resistente y ojal en la parte superior
Puntera	Plástica
Contrafuerte	Termoplástico
Plantilla	Material no tejido resistente y transpirable
Sobreplantilla	Poliuretano anatómica más textil

Smart Negro

CALZADO DE SEGURIDAD



Referencia: **HB30003S1**

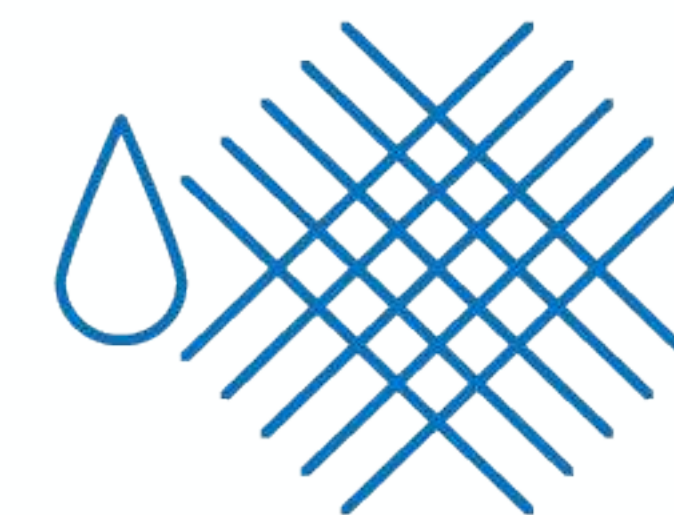
TALLAS DISPONIBLES 35 a la 45



Forro antibacterial



Calzado Dieléctrico



Microfibra Hidrofugada



Suela Antideslizante



Punta Composite



Suela resistente a Hidrocarburos

CARACTERÍSTICA	DESCRIPCIÓN
Peso	650gr (Talla 40)
Construcción	Inyección directa a la capellada
Capellada	Material textil resistente a la abrasión, transpirable y flexible, con detalles sintéticos, parte frontal y talonera hecha de cuero con espuma de 10 mm
Suela	Poliuretano, bidensidad y bicolor
Forro	Forro tejido antibacterial y antifúngico, resistente a rasgaduras y abrasiones de contacto suave
Sistema de acordonado	Cinta textil resistente y ojal en la parte superior
Puntera	Composite
Contrafuerte	Termoplástico
Plantilla	Material no tejido resistente y transpirable
Sobreplantilla	Poliuretano anatómica más textil

Smart Marron



Referencia: **HB30003S1**

TALLAS DISPONIBLES 35 a la 45



Forro antibacterial



Calzado Dieléctrico



Microfibra Hidrofugada



Suela Antideslizante



Puntera Composite



Suela resistente a Hidrocarburos

CARACTERÍSTICA	DESCRIPCIÓN
Peso	650gr (Talla 40)
Construcción	Inyección directa a la capellada
Capellada	Material textil resistente a la abrasión, transpirable y flexible, con detalles sintéticos, parte frontal y talonera hecha de cuero con espuma de 10 mm
Suela	Poliuretano, bidensidad y bicolor
Forro	Forro tejido antibacterial y antifúngico, resistente a rasgaduras y abrasiones de contacto suave
Sistema de acordonado	Cinta textil resistente y ojal en la parte superior
Puntera	Composite
Contrafuerte	Termoplástico
Plantilla	Material no tejido resistente y transpirable
Sobreplantilla	Poliuretano anatómica más textil

Zorro Negra



Referencia: **ST132470-40431**

TALLAS DISPONIBLES 34 a la 46



CARACTERÍSTICA	DESCRIPCIÓN
Altura y peso	6", 1.080gr (Talla 40)
Construcción	Inyección directa a la capellada
Capellada	Cuero graso hidrofugado, negra
Suela	Poliuretano, bidensidad y bicolor
Forro	Textil confortable y transpirable de alta resistencia
Sistema de acordonado	Ojal plástico embutido y cosido más ganchos plásticos superiores para ajustar de acuerdo a la altura del empeine
Puntera	Composite
Contrafuerte	Termo adherible
Plantilla	Antiperforante no metálica cosida a la capellada (sistema Strobel)
Sobreplantilla	Poliuretano anatómica más textil
Tecnología	Dieléctrica, barra antitorsión

Zorro Café

CALZADO DE SEGURIDAD



Referencia: **ST132460-40451**

TALLAS DISPONIBLES 34 a la 46



Suela Outdoor



Suela Indoor



Barra Antitorsión



Calzado Dieléctrico



Plantilla Antiperforante



Suela Antideslizante



Puntera Composite



Suela resistente a Hidrocarburos

CARACTERÍSTICA	DESCRIPCIÓN
Altura y peso	6", 1.080gr (Talla 40)
Construcción	Inyección directa a la capellada
Capellada	Cuero graso hidrofugado, color café
Suela	Poliuretano, bidensidad y bicolor
Forro	Textil confortable y transpirable de alta resistencia
Sistema de acordonado	Ojal plástico embutido y cosido más ganchos plásticos superiores para ajustar de acuerdo a la altura del empeine
Puntera	Composite
Contrafuerte	Termo adherible
Plantilla	Antiperforante no metálica cosida a la capellada (sistema Strobel)
Sobreplantilla	Poliuretano anatómica más textil
Tecnología	Dieléctrica, barra antitorsión

Astro Café

CALZADO DE SEGURIDAD



Referencia: **ST132470-40451**

TALLAS DISPONIBLES 34 a la 46



Barra Antitorsión



Calzado Dieléctrico



Plantilla Antiperforante



Suela Antideslizante



Puntera Composite



Suela resistente a Hidrocarburos

CARACTERÍSTICA	DESCRIPCIÓN
Altura y peso	6", 920gr (Talla 40)
Construcción	Inyección directa a la capellada
Capellada	Microfibra de alta tecnología, color café
Suela	Poliuretano, bidensidad y bicolor
Forro	Textil confortable y transpirable de alta resistencia
Sistema de acordonado	Sujetadores en material textil reflectivo de alta resistencia más ganchos plásticos superiores para ajustar de acuerdo a la altura del empeine
Puntera	Composite
Contrafuerte	Termo adherible
Plantilla	Antiperforante no metálica, cosida a la capellada (sistema Strobel)
Sobreplantilla	Poliuretano anatómica más textil

Astro Negra



Referencia: **ST132490-40451**

TALLAS DISPONIBLES 34 a la 46



CARACTERÍSTICA	DESCRIPCIÓN
Altura y peso	6", 920gr (Talla 40)
Construcción	Inyección directa a la capellada
Capellada	Microfibra de alta tecnología, color negro
Suela	Poliuretano, bidensidad y bicolor
Forro	Textil confortable y transpirable de alta resistencia
Sistema de acordonado	Sujetadores en material textil reflectivo de alta resistencia más ganchos plásticos superiores para ajustar de acuerdo a la altura del empeine
Puntera	Composite
Contrafuerte	Termo adherible
Plantilla	Antiperforante no metálica, cosida a la capellada (sistema Strobel)
Sobreplantilla	Poliuretano anatómica más textil

Protrek

CALZADO DE SEGURIDAD



Referencia: **ST136560-30451**

TALLAS DISPONIBLES 34 a la 46



Barra Antitorsión



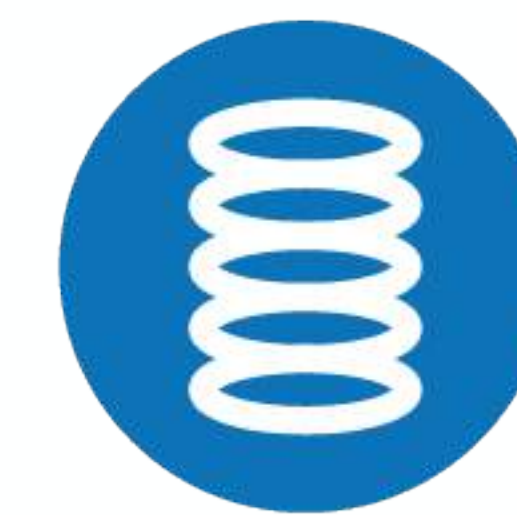
Calzado Dieléctrico



Plantilla Antiperforante



Suela Antideslizante



Absorción de Energía



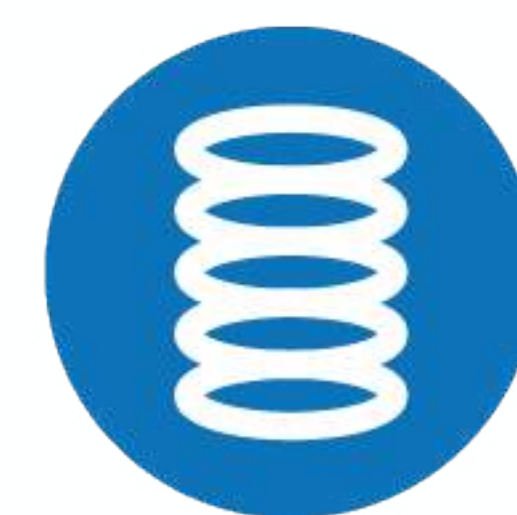
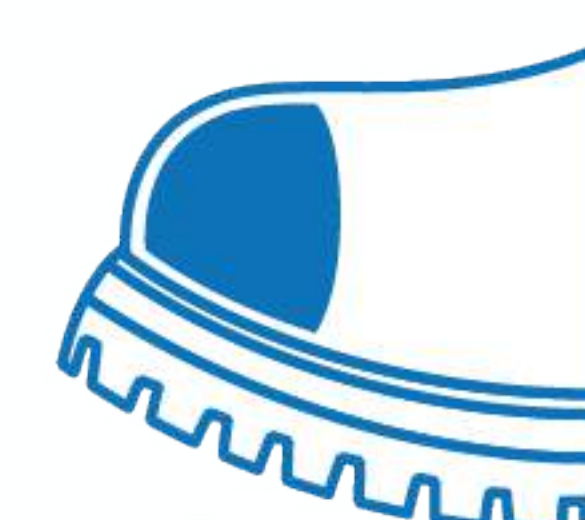
Suela resistente a Hidrocarburos

CARACTERÍSTICA	DESCRIPCIÓN
Altura y peso	6", 910gr (Talla 40)
Construcción	Inyección directa a la capellada
Capellada	Microfibra de alta tecnología, color azul
Suela	Poliuretano, bidensidad y bicolor
Forro	Textil confortable y transpirable de alta resistencia
Sistema de acordonado	Sujetadores en material textil reflectivo de alta resistencia más ganchos plásticos superiores para ajustar de acuerdo a la altura del empeine
Puntera	Plástico
Contrafuerte	Termo adherible
Plantilla	Antiperforante no metálica cosida a la capellada (sistema Strobel)
Sobreplantilla	Poliuretano anatómica más textil

Eco PU Negra

Referencia: **ECOPUNEGRA**

TALLAS DISPONIBLES 34 a la 46

Absorción
de EnergíaCalzado
DieléctricoTextil confortable
y transpirableSuela
AntideslizantePuntera
CompositeSuela resistente
a Hidrocarburos

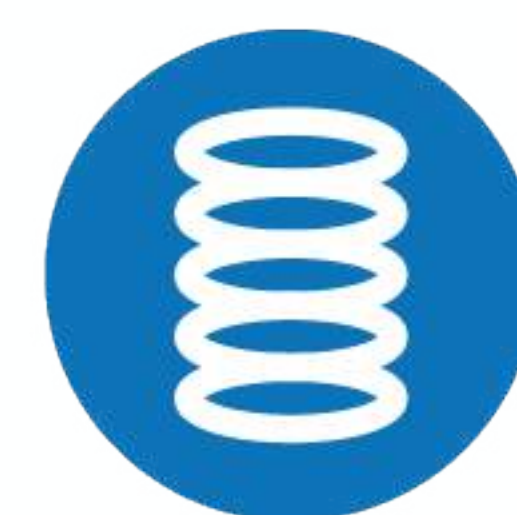
CARACTERÍSTICA	DESCRIPCIÓN
Altura y peso	6", 950gr (Talla 40)
Construcción	Inyección directa a la capellada
Capellada	Cuero mocasín, color negro
Suela	Poliuretano, bidensidad y bicolor
Forro	Textil confortable y transpirable de alta resistencia
Sistema de acordonado	Ojal plástico colocado a presión con cordones en poliéster
Puntera	Composite
Contrafuerte	Termo adherible
Plantilla	Material no tejido resistente y transpirable
Sobreplantilla	Anatómica, elaborada en EVA con forro textil antimicrobiano
Tecnología	Dieléctrica

Eco PU Café HD



Referencia: **ECOPUHD**

TALLAS DISPONIBLES 34 a la 46



Absorción de Energía



Calzado Dielectrico



Plantilla Antiperforante



Suela Antideslizante



Puntera Composite



Suela resistente a Hidrocarburos

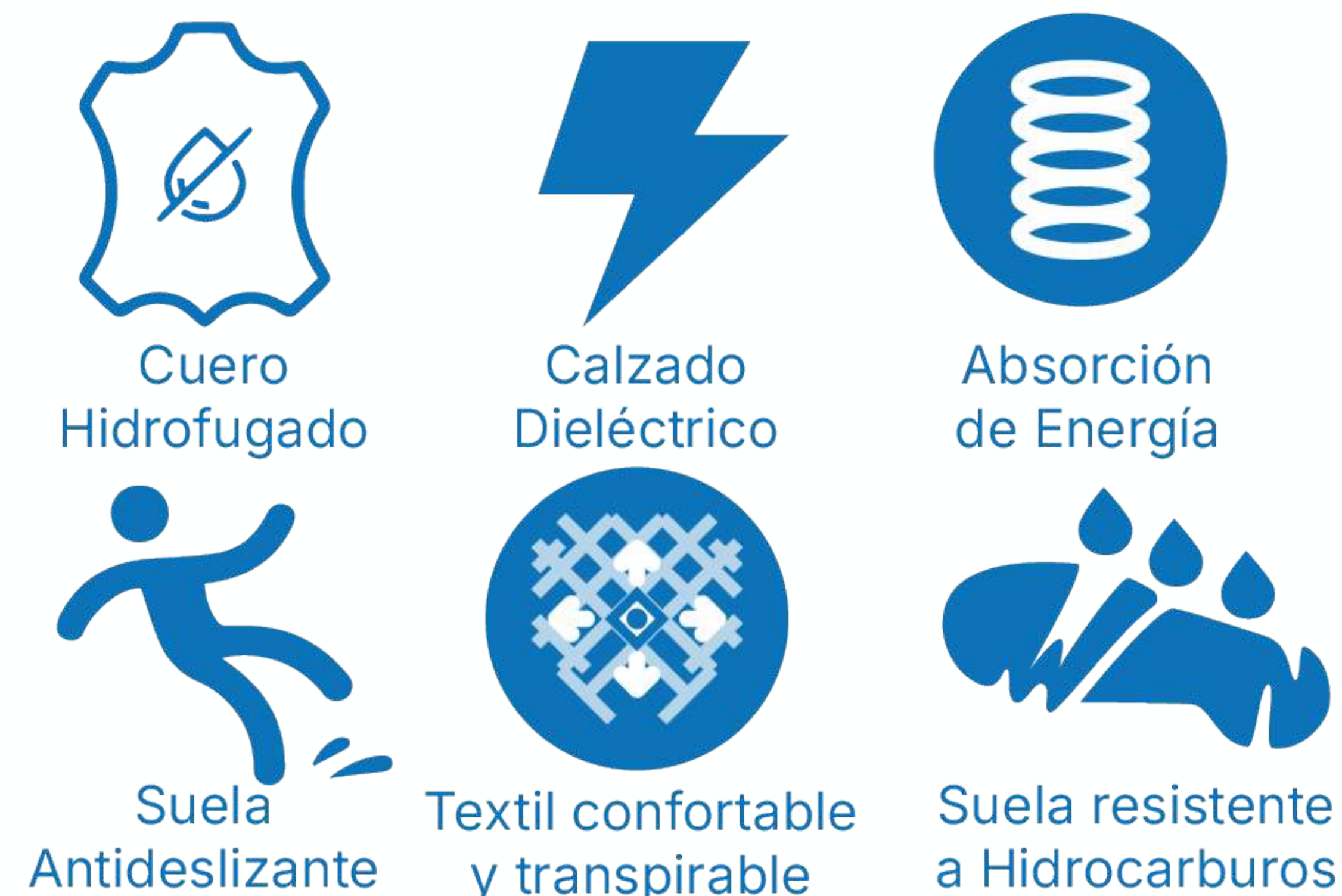
CARACTERÍSTICA	DESCRIPCIÓN
Altura y peso	6", 980gr (Talla 40)
Construcción	Inyección directa a la capellada
Capellada	Cuero mocasín, color café
Suela	Poliuretano, bidensidad y bicolor
Forro	Textil confortable y transpirable de alta resistencia
Sistema de acordonado	Ojal plástico colocado a presión con cordones en poliester
Puntera	Composite
Contrafuerte	Termo adherible
Plantilla	Antiperforante no metálica
Sobreplantilla	Anatómica, elaborada en EVA con forro textil antimicrobiano
Tecnología	Dielectrica

Lady Tabaco



Referencia: **ST098710**

TALLAS DISPONIBLES 34 a la 41



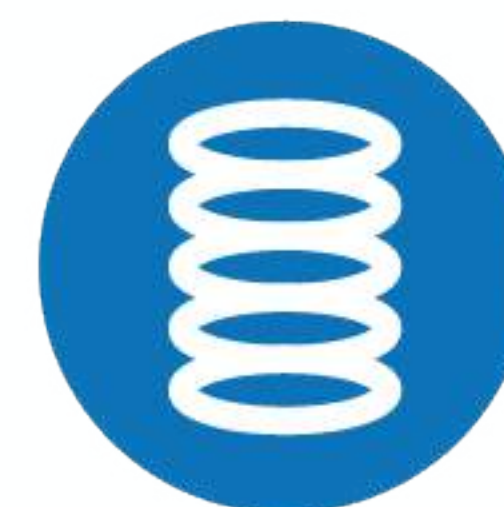
CARACTERÍSTICA	DESCRIPCIÓN
Altura y peso	6", 860gr (Talla 38)
Construcción	Inyección directa a la capellada
Capellada	Cuero Nobuck - hidrofugado, color tabaco
Suela	Poliuretano, bidensidad y bicolor
Forro	Textil confortable y transpirable de alta resistencia
Sistema de acordonado	Ojal plástico embutido y cosido
Puntera	Acero
Contrafuerte	Termo adherible
Plantilla	Material no tejido resistente y transpirable
Sobreplantilla	Anatómica, elaborada en EVA con forro textil antimicrobiano
Tecnología	Dieléctrica, barra antitorsión

Full Tracker



Referencia: **MS1001-2**

TALLAS DISPONIBLES 34 a la 46



Absorción de Energía



Calzado Dieléctrico



Plantilla Antiperforante



Suela Antideslizante



Puntera Composite



Suela resistente a Hidrocarburos

CARACTERÍSTICA	DESCRIPCIÓN
Altura y peso	8", 1.220gr (Talla 40)
Construcción	Inyección directa a la capellada
Capellada	Cuero hidrofugado, color café
Suela	Poliuretano, bidensidad y bicolor
Forro	Textil confortable y transpirable de alta resistencia
Sistema de acordonado	Ojal plástico colocado a presión
Puntera	Composite
Contrafuerte	Termo adherible
Plantilla	Antiperforante no metálica
Sobreplantilla	Poliuretano anatómica más textil
Tecnología	Dieléctrica, barra anti-torsión

Flex Negro



Referencia: **ST131470-40451**

TALLAS DISPONIBLES 34 a la 46



CARACTERÍSTICA	DESCRIPCIÓN
Altura y peso	6", 1040gr (Talla 40)
Construcción	Inyección directa a la capellada
Capellada	Cuero graso hidrofugado, color negro
Suela	Poliuretano, bidensidad y bicolor
Forro	Textil confortable y transpirable de alta resistencia
Sistema de acordonado	Ojal plástico embutido y cosido
Puntera	Composite
Contrafuerte	Termo adherible
Plantilla	Antiperforante no metálica cosida a la capellada (sistema Strobel)
Sobreplantilla	Poliuretano anatómica más textil
Tecnología	Dieléctrica, antitorsión

Flex Café

Referencia: **ST131460-40451**

TALLAS DISPONIBLES 34 a la 46



CARACTERÍSTICA	DESCRIPCIÓN
Altura y peso	6", 1040gr (Talla 40)
Construcción	Inyección directa a la capellada
Capellada	Cuero graso hidrofugado, color café
Suela	Poliuretano, bidensidad y bicolor
Forro	Textil confortable y transpirable de alta resistencia
Sistema de acordonado	Ojal plástico embutido y cosido
Puntera	Composite
Contrafuerte	Termo adherible
Plantilla	Antiperforante no metálica cosida a la capellada (sistema Strobel)
Sobreplantilla	Poliuretano anatómica más textil
Tecnología	Dieléctrica, antitorsión

Dakar Moto



Referencia: **215390-40451**

TALLAS DISPONIBLES 34 a la 46



Barra Antitorsi3n



Calzado Diel3ctrico



Plantilla Antiperforante



Cuero Hidrofugado



Puntera Composite



Waterproof

CARACTERÍSTICA	DESCRIPCIÓN
Altura y peso	12", 1.320gr (Talla 40)
Construcción	Inyección directa a la capellada
Capellada	Cuero hidrofugado, color negro y con sistema de botín impermeable y transpirable
Suela	Poliuretano / Caucho + TPU
Sistema de ajuste	Cremallera con escape de líquidos y solapa protectora más ajuste de correa con velcro en el empeine.
Forro	Sistema Bootie, membrana impermeable y transpirable, etiqueta externa (waterproof)
Puntera	Composite
Contrafuerte	Termo adherible
Plantilla	Antiperforante no metálica cosida a la capellada (sistema Strobel)
Sobreplantilla	Poliuretano anatómica más textil
Tecnología	Barra antitorsi3n, protector de canilla, protector de pedal y dieléctrica, tal3n externo en TPU



CARACTERÍSTICA	DESCRIPCIÓN
Altura y peso	6", 1.120gr (Talla 40)
Construcción	Inyección directa a la capellada
Capellada	Cuero graso color café
Suela	Poliuretano, bidensidad, bicolor y suela gris
Forro	Sistema Bootie, membrana impermeable y transpirable
Sistema de acordonado	Ojal plástico embutido y cosido más ganchos plásticos superiores para ajustar de acuerdo a la altura del empeine
Puntera	Composite
Contrafuerte	Termo adherible
Plantilla	Antiperforante no metálica cosida a la capellada (sistema Strobel)
Sobreplantilla	Poliuretano anatómica más textil
Tecnología	Dieléctrica, barra antitorsión, impermeable

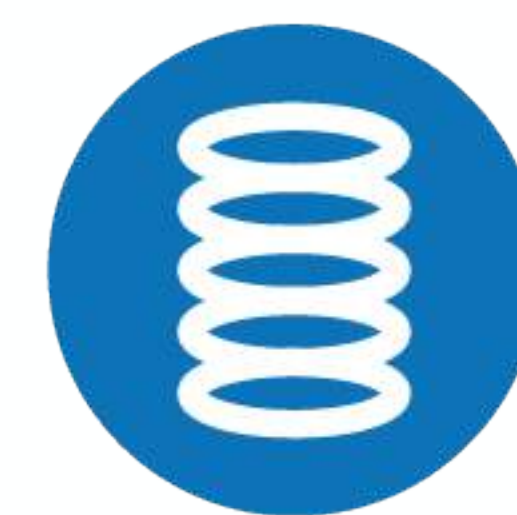
Sonic

CALZADO DE SEGURIDAD



Referencia: **SL266**

TALLAS DISPONIBLES 35 a la 45



Absorción de Energía



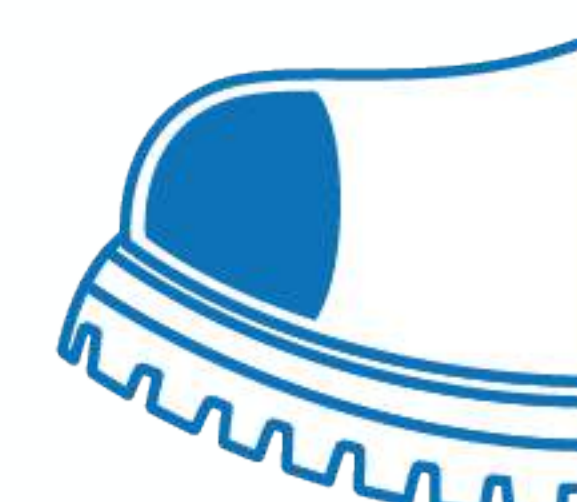
Calzado Dieléctrico



Microfibra Hidrofugada



Suela Antideslizante



Puntera Composite



Suela resistente a Hidrocarburos

CARACTERÍSTICA	DESCRIPCIÓN
Peso	790gr (Talla 40)
Capellada	Textil resistente a la abrasión con recubrimiento TPU.
Suela	En EVA + CAUCHO Y TPU en la parte trasera
Forro	Mesh 3D resistente al desgaste por abrasión y de alta transpirabilidad
Contrafuerte	Termo adherible
Puntera	Composite
Plantilla	Antiperforante no metálica cosida a la capellada (sistema Strobel)
Sobreplantilla	Ortholite® en color azul y naranja
Tecnología	Dieléctrico

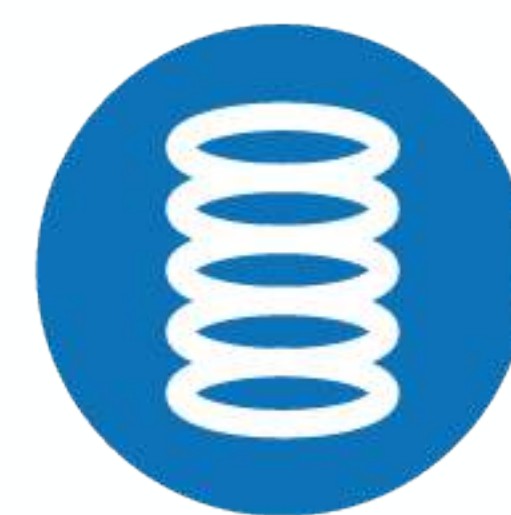
Onix

CALZADO DE SEGURIDAD



Referencia: **SL271-P**

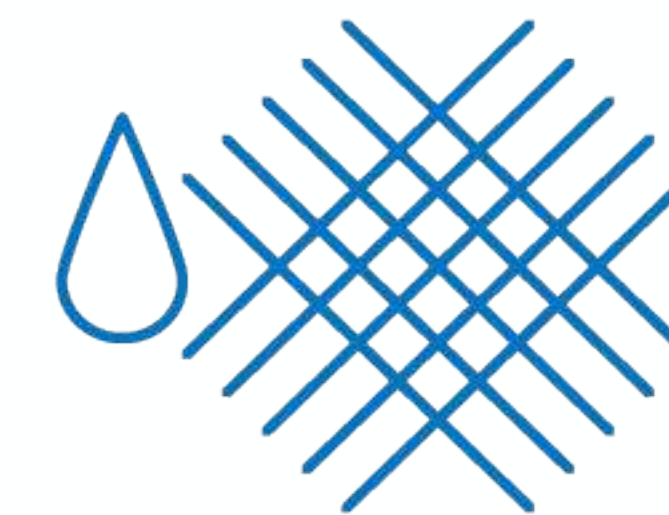
TALLAS DISPONIBLES 35 a la 45



Absorción de Energía



Calzado Dieléctrico



Microfibra Hidrofugada



Suela Antideslizante



Puntera Composite



Suela resistente a Hidrocarburos

CARACTERÍSTICA	DESCRIPCIÓN
Peso	960gr (Talla 40)
Capellada	Textil resistente a la abrasión con recubrimiento TPU.
Suela	En EVA + CAUCHO Y TPU en la parte trasera
Forro	Mesh 3D resistente al desgaste por abrasión y de alta transpirabilidad
Contrafuerte	Termo adherible
Puntera	Composite
Plantilla	Antiperforante no metálica cosida a la capellada (sistema Strobel)
Sobreplantilla	Ortholite® en color azul y naranja
Tecnología	Dieléctrico

Walk SRC



Referencia: **ST038510-40803**

TALLAS DISPONIBLES 35 a la 46



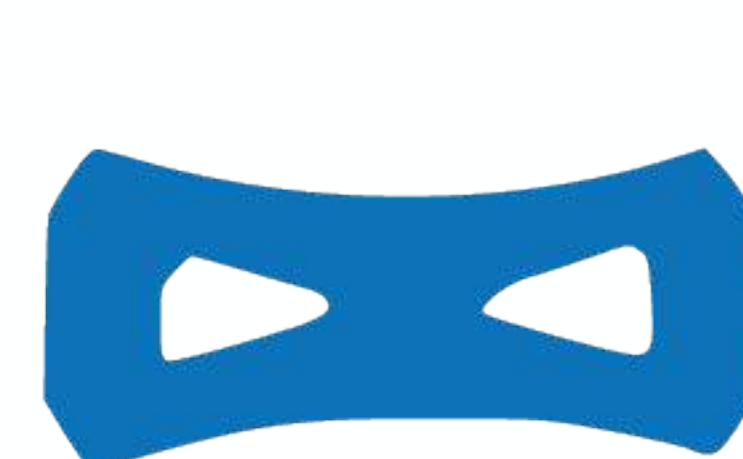
CARACTERÍSTICA	DESCRIPCIÓN
Peso	860gr (Talla 40)
Construcción	Inyección directa al corte
Capellada	Cuero hidrofugado negro
Suela	Antideslizante resistente a hidrocarburos
Forro	Textil confortable y transpirable de alta resistencia
Contrafuerte	Termo adherible
Puntera	Composite
Plantilla	Plantilla de confort de tejido de fibras cortas, incluye bactericida en EVA, con perforaciones que favorecen la eliminación del sudor
Tecnología	Dieléctrica, barra antitorsión

X - Trail



Referencia: **ST260581**

TALLAS DISPONIBLES 36 a la 46



Barra Antitorsión



Cuero Hidrofugado



Waterproof



Suela Antideslizante



Puntera Composite



Suela resistente a Hidrocarburos

CARACTERÍSTICA	DESCRIPCIÓN
Altura y peso	12", 1.500gr (Talla 40)
Construcción	Inyección directa a la capellada
Capellada	Cuero hidrofugado, color negro y con sistema de botín impermeable y transpirable
Suela	Poliuretano caucho compacta, doble densidad
Forro	En textil DryShield, sistema Bootie, membrana impermeable y transpirable
Puntera	Composite
Contrafuerte	Termo adherible
Plantilla	Antiperforante no metálica cosida a la capellada (sistema Strobel)
Sobreplantilla	Anatómica, elaborada en TPU
Tecnología	Dieléctrica, barra antitorsión, protector de tobillo, canillera resistente al impacto



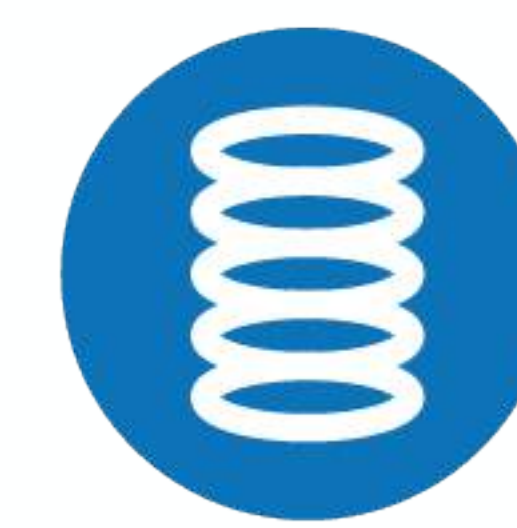
CARACTERÍSTICA	DESCRIPCIÓN
Altura y peso	10", 1.380gr (Talla 40)
Construcción	Goodyear Welt
Capellada	Bota tipo Wellington de alta resistencia, cuero graso Crazy Horse, color café oscuro
Suela	Bidensidad en poliuretano y caucho
Forro	Forro interno full mesh
Puntera	Composite
Contrafuerte	Termo adheridle
Refuerzo talón	En material TPU
Plantilla	PU Comfort con espuma Memory Foam y textil en malla
Sobreplantilla	En poliuretano premoldeada
Entresuela	PVC
Tecnología	Goodyear Welt, dieléctrica, resistente a hidrocarburos y antideslizante



Refuerzo de Talón en TPU



Calzado Dieléctrico



Absorción de Energía



Suela Antideslizante

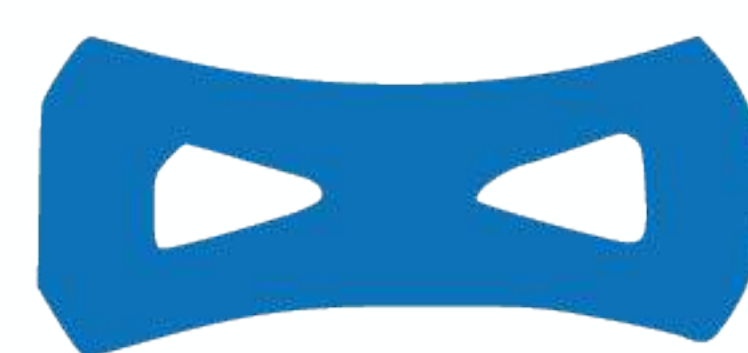


Puntera Composite

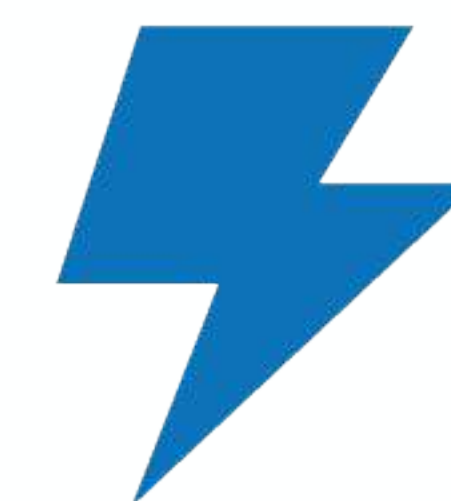


Suela resistente a Hidrocarburos

CARACTERÍSTICA	DESCRIPCIÓN
Altura y peso	10", 1.380gr (Talla 40)
Construcción	Goodyear Welt
Capellada	Bota tipo Wellington de alta resistencia, cuero Nobuck hidrofugado
Suela	Bidensidad en poliuretano y caucho
Forro	Forro interno full mesh
Puntera	Composite
Contrafuerte	Termo adherible
Refuerzo talón	En material TPU
Plantilla	PU Comfort con espuma Memory Foam y textil en malla
Sobreplantilla	En poliuretano premoldeada
Entresuela	PVC
Tecnología	Goodyear Welt, dieléctrica, resistente a hidrocarburos y antideslizante



Barra Antitorsión



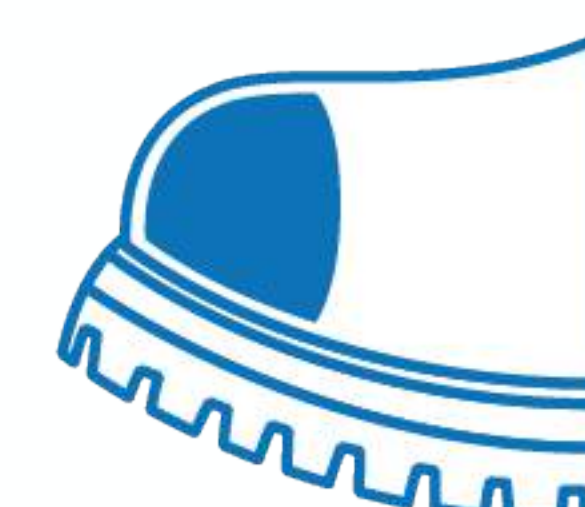
Calzado Dieléctrico



Plantilla Antiperforante



Suela Antideslizante



Puntera Composite



Suela resistente a Hidrocarburos

CARACTERÍSTICA	DESCRIPCIÓN
Altura y peso	6", 1.030gr (Talla 40)
Construcción	Inyección directa a la capellada
Capellada	Cuero graso Crazy Horse
Suela	Doble densidad bicolor
Forro	Forro interno full mesh
Sistema acordonado	En poliéster bicolor con puntas resinadas
Puntera	Composite
Contrafuerte	Termoplástico
Refuerzo talón	Refuerzo de talón en material TPU
Plantilla	Plantilla anti perforante PS nueva norma EN ISO 22568: -4: 2021
Tecnología	Ortholite®

Jaguar

CALZADO DE SEGURIDAD



Referencia: **ST1548**

TALLAS DISPONIBLES 36 a la 47



Barra Antitorsi3n



Calzado Diel3ctrico



Plantilla Antiperforante



Suela Antideslizante



Puntera Composite



Suela resistente a Hidrocarburos

CARACTERÍSTICA	DESCRIPCIÓN
Altura y peso	6", 1.030gr (Talla 40)
Construcción	Inyecci3n directa a la capellada
Capellada	Cuero graso Crazy Horse
Suela	Doble densidad bicolor
Forro	Forro interno full mesh
Sistema acordonado	En poli3ster bicolor con puntas resinadas
Puntera	Composite
Contrafuerte	Termopl3stico
Refuerzo tal3n	Refuerzo de tal3n en material TPU
Plantilla	Plantilla anti perforante PS nueva norma EN ISO 22568: -4: 2021
Tecnolog3a	Ortholite®



SCUTECT
CALZADO DE SEGURIDAD

LÍNEAS DE PRODUCTO

INDICE DE PRODUCTOS

LÍNEAS

> LINEA SCUTECT

> LINEA STICKY SHOES

> LINEA POLLYBOOT

> LINEA PRENDAS

> LINEA ACCESORIOS

Sticky Shoe Woman Negro



Referencia: **STICKY**

TALLAS DISPONIBLES 33 a la 41



CARACTERÍSTICA	DESCRIPCIÓN
Construcción	En polímero moldeado por inyección
Suela	Antideslizante, en caucho vulcanizado, de alto desempeño, diseñado y fabricado con altos estándares de calidad
Sobreplantilla	Especial en 3 capas, forrada, con tratamiento antimicrobiano y tecnología de absorción y evaporación de sudor



Sticky Shoe Woman Blanco

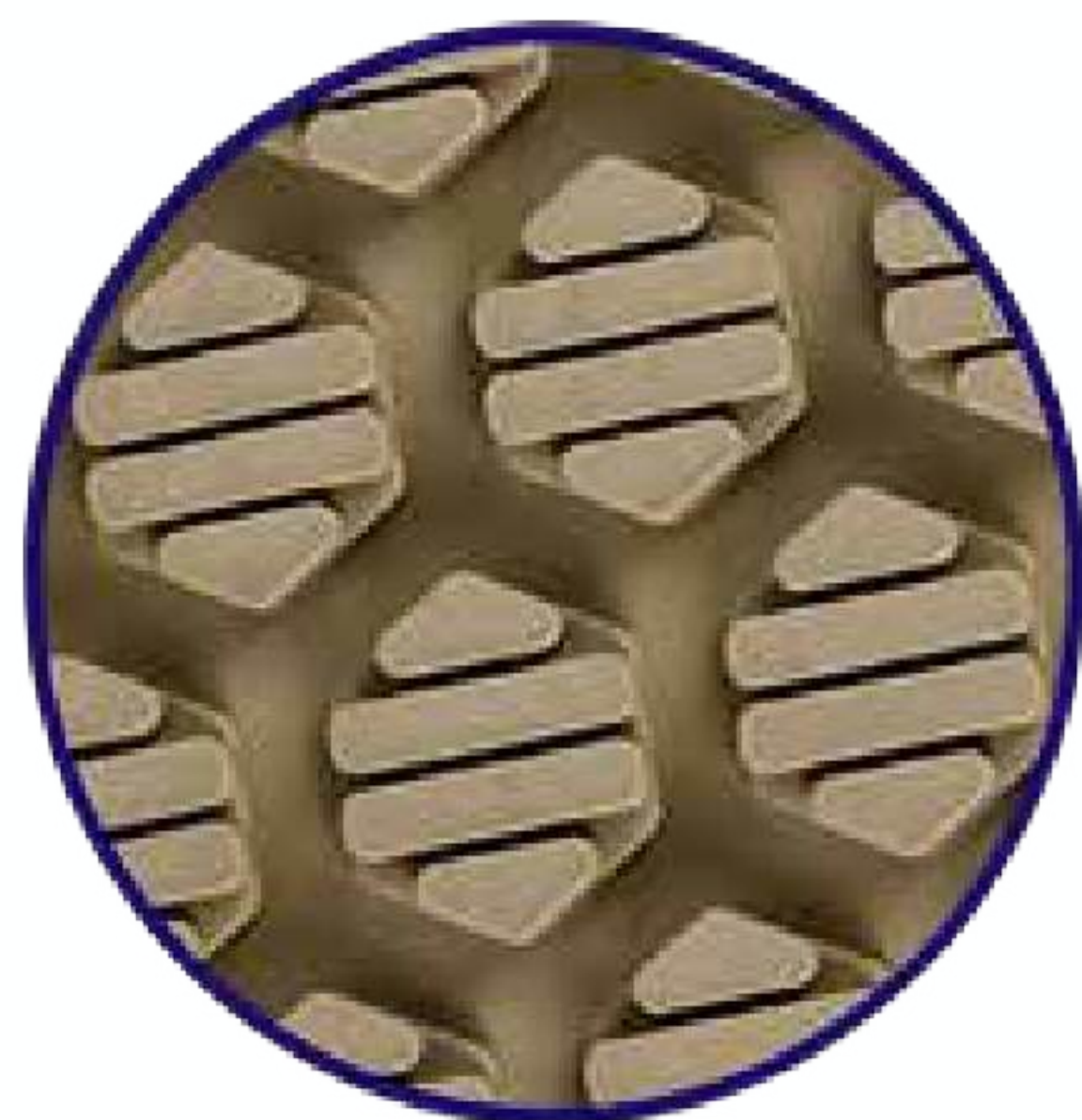


Referencia: **STICKY**

TALLAS DISPONIBLES 33 a la 41



CARACTERÍSTICA	DESCRIPCIÓN
Construcción	En polímero moldeado por inyección
Suela	Antideslizante, en caucho vulcanizado, de alto desempeño, diseñado y fabricado con altos estándares de calidad
Sobreplantilla	Especial en 3 capas, forrada, con tratamiento antimicrobiano y tecnología de absorción y evaporación de sudor



Sticky Shoe Woman Lila



Referencia: **STICKY**

TALLAS DISPONIBLES 33 a la 41



CARACTERÍSTICA	DESCRIPCIÓN
Construcción	En polímero moldeado por inyección
Suela	Antideslizante, en caucho vulcanizado, de alto desempeño, diseñado y fabricado con altos estándares de calidad
Sobreplantilla	Especial en 3 capas, forrada, con tratamiento antimicrobiano y tecnología de absorción y evaporación de sudor



CALZADO DE SEGURIDAD

Sticky Shoe Woman Agua Marina

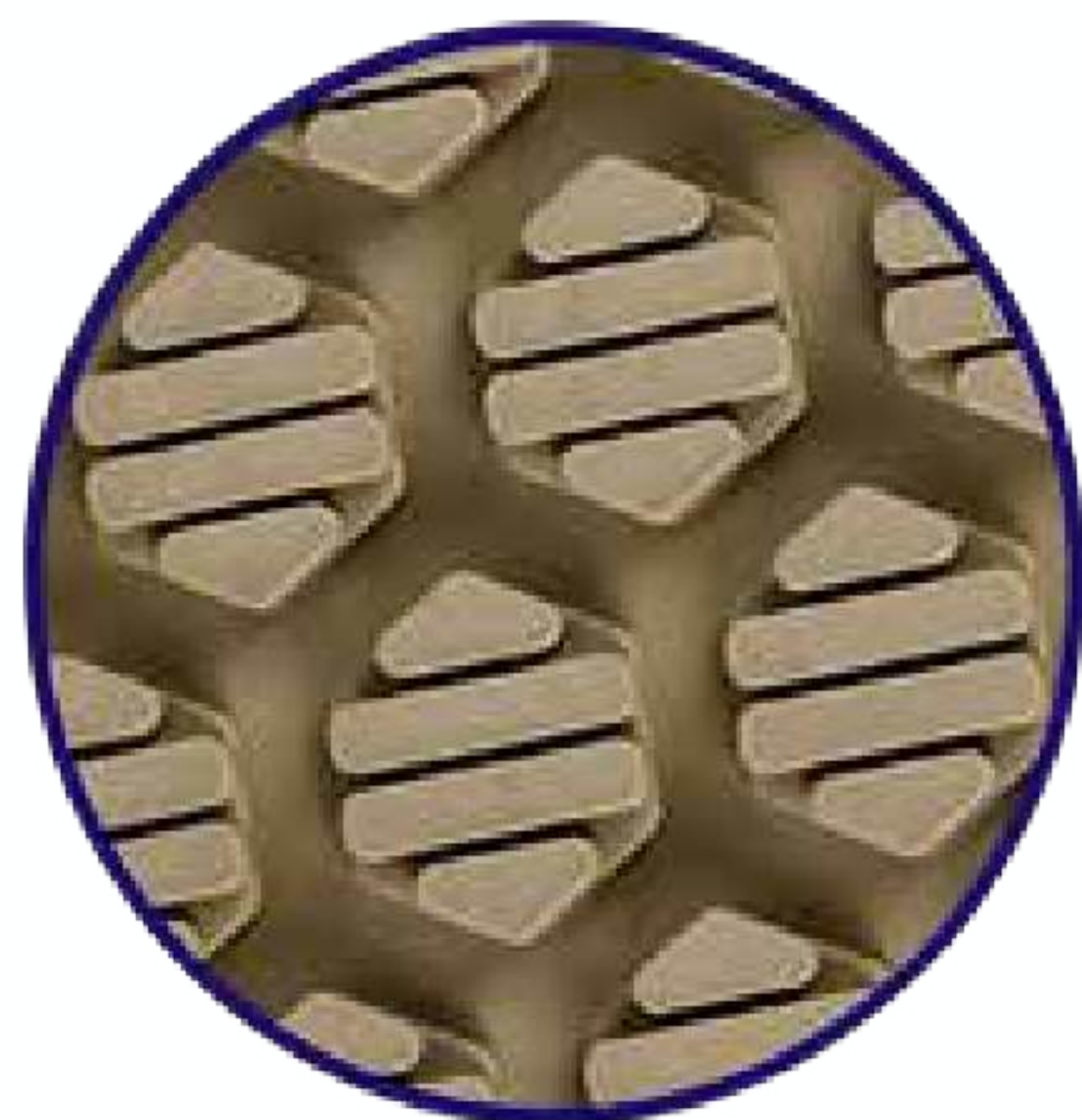


Referencia: **STICKY**

TALLAS DISPONIBLES 33 a la 41



CARACTERÍSTICA	DESCRIPCIÓN
Construcción	En polímero moldeado por inyección
Suela	Antideslizante, en caucho vulcanizado, de alto desempeño, diseñado y fabricado con altos estándares de calidad
Sobreplantilla	Especial en 3 capas, forrada, con tratamiento antimicrobiano y tecnología de absorción y evaporación de sudor



Sticky Shoe Woman Azul Rey

Referencia: **STICKY**

TALLAS DISPONIBLES 33 a la 41



CARACTERÍSTICA	DESCRIPCIÓN
Construcción	En polímero moldeado por inyección
Suela	Antideslizante, en caucho vulcanizado, de alto desempeño, diseñado y fabricado con altos estándares de calidad
Sobreplantilla	Especial en 3 capas, forrada, con tratamiento antimicrobiano y tecnología de absorción y evaporación de sudor



Sticky Shoe Woman Azul

Referencia: **STICKY**

TALLAS DISPONIBLES 33 a la 41



CARACTERÍSTICA	DESCRIPCIÓN
Construcción	En polímero moldeado por inyección
Suela	Antideslizante, en caucho vulcanizado, de alto desempeño, diseñado y fabricado con altos estándares de calidad
Sobreplantilla	Especial en 3 capas, forrada, con tratamiento antimicrobiano y tecnología de absorción y evaporación de sudor



Sticky Shoe Man Blanco



Referencia: **STICKY**

TALLAS DISPONIBLES 38 a la 45



CARACTERÍSTICA	DESCRIPCIÓN
Construcción	En polímero moldeado por inyección
Suela	Antideslizante, en caucho vulcanizado, de alto desempeño, diseñado y fabricado con altos estándares de calidad
Sobreplantilla	Especial en 3 capas, forrada, con tratamiento antimicrobiano y tecnología de absorción y evaporación de sudor



Sticky Shoe Man Azul



Referencia: **STICKY**

TALLAS DISPONIBLES 38 a la 45



CARACTERÍSTICA	DESCRIPCIÓN
Construcción	En polímero moldeado por inyección
Suela	Antideslizante, en caucho vulcanizado, de alto desempeño, diseñado y fabricado con altos estándares de calidad
Sobreplantilla	Especial en 3 capas, forrada, con tratamiento antimicrobiano y tecnología de absorción y evaporación de sudor



Sticky Shoe Man Negro

Referencia: **STICKY**

TALLAS DISPONIBLES 38 a la 45



CARACTERÍSTICA	DESCRIPCIÓN
Construcción	En polímero moldeado por inyección
Suela	Antideslizante, en caucho vulcanizado, de alto desempeño, diseñado y fabricado con altos estándares de calidad
Sobreplantilla	Especial en 3 capas, forrada, con tratamiento antimicrobiano y tecnología de absorción y evaporación de sudor



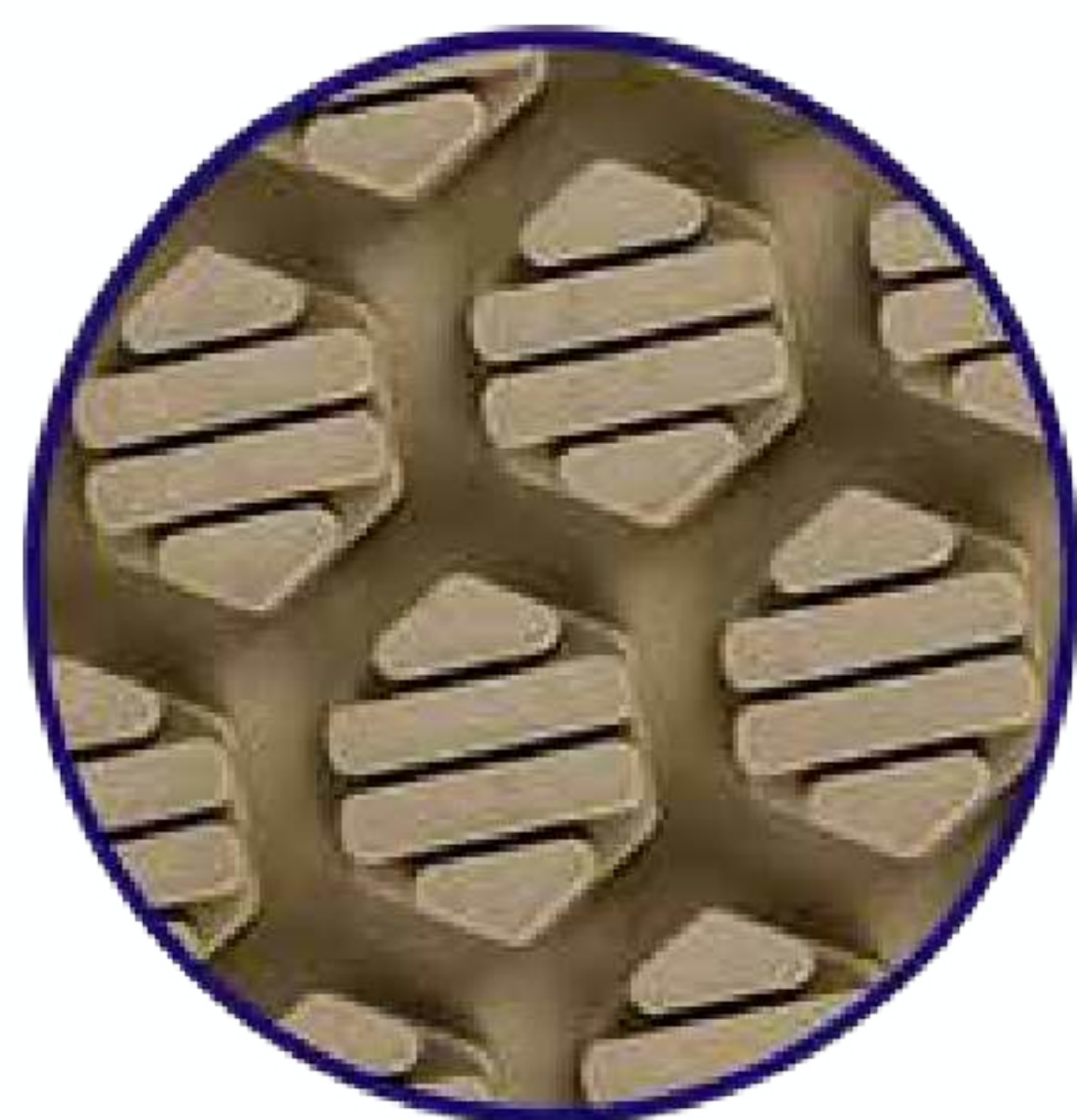
Sticky Shoe Blanco Tenis



Referencia: **STICKY**



CARACTERÍSTICA	DESCRIPCIÓN
Construcción	En polímero moldeado por inyección
Suela	Antideslizante, en caucho vulcanizado, de alto desempeño, diseñado y fabricado con altos estándares de calidad
Sobreplantilla	Especial en 3 capas, forrada, con tratamiento antimicrobiano y tecnología de absorción y evaporación de sudor
Tallas	Dama: 34 - 41 Hombre: 38 - 45



Sticky Shoe Negro Tennis



Referencia: **STICKY**



CARACTERÍSTICA	DESCRIPCIÓN
Construcción	En polímero moldeado por inyección
Suela	Antideslizante, en caucho vulcanizado, de alto desempeño, diseñado y fabricado con altos estándares de calidad
Sobreplantilla	Especial en 3 capas, forrada, con tratamiento antimicrobiano y tecnología de absorción y evaporación de sudor
Tallas	Dama: 34 - 41 Hombre: 38 - 45



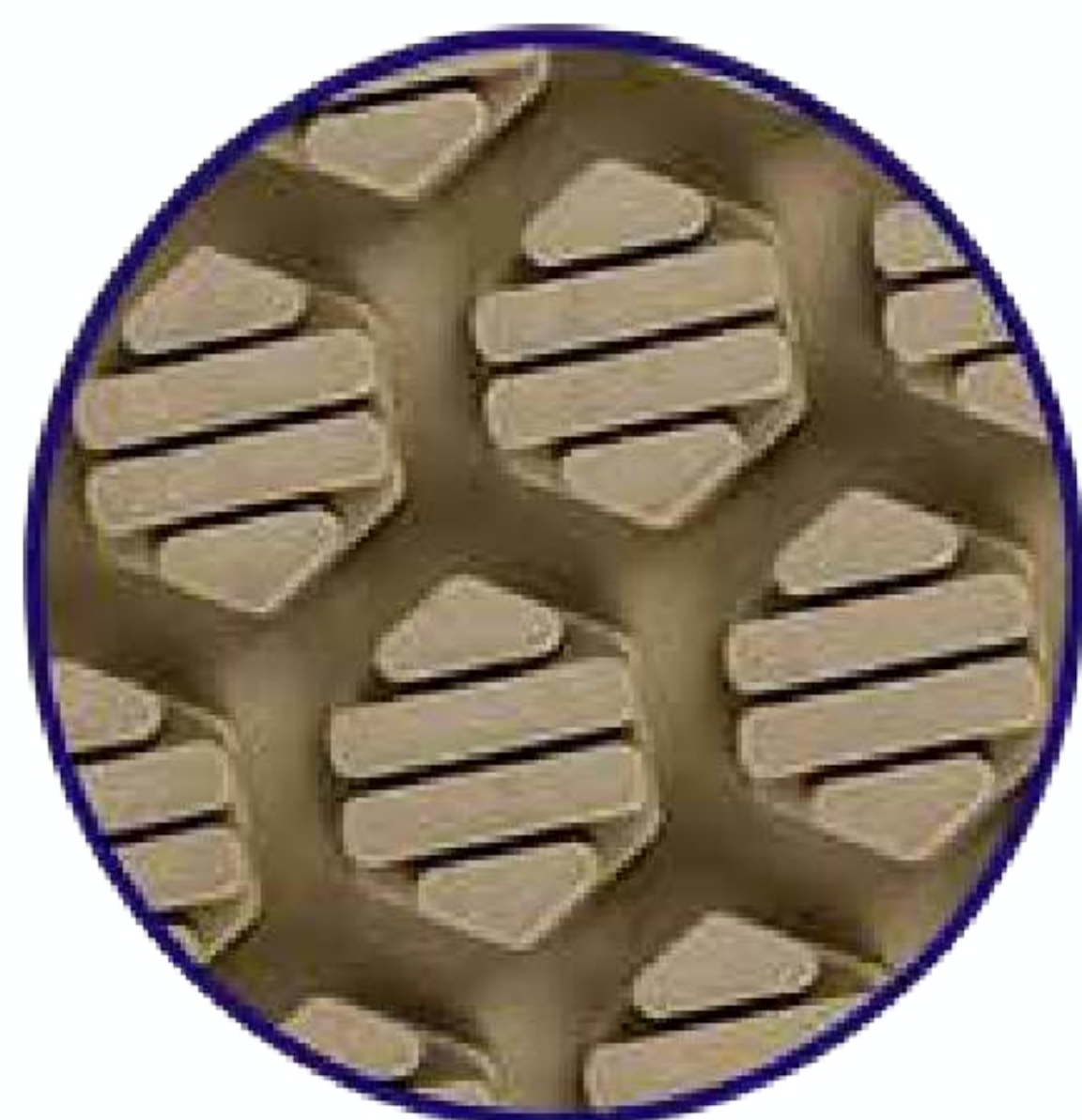
Sticky Shoe Clog

Referencia: **STICKY**

TALLAS DISPONIBLES 35 a la 44



CARACTERÍSTICA	DESCRIPCIÓN
Construcción	En polímero moldeado por inyección
Suela	EVA - Caucho
Sobreplantilla	Especial en 3 capas, forrada, con tratamiento antimicrobiano y tecnología de absorción y evaporación de sudor



Sticky Shoe Clog Negro



Referencia: **STICKY**

TALLAS DISPONIBLES 35 a la 44



CARACTERÍSTICA	DESCRIPCIÓN
Construcción	En polímero moldeado por inyección
Suela	EVA - Caucho
Sobreplantilla	Especial en 3 capas, forrada, con tratamiento antimicrobiano y tecnología de absorción y evaporación de sudor





SCUTECT
CALZADO DE SEGURIDAD

LÍNEAS DE PRODUCTO

INDICE DE PRODUCTOS

LÍNEAS

> LINEA SCUTECT

> LINEA STICKY SHOES

> LINEA POLLYBOOTS

> LINEA PRENDAS

> LINEA ACCESORIOS

Polly X Power (04)



TALLAS DISPONIBLES 34 a la 46



CARACTERÍSTICA	DESCRIPCIÓN
Altura y peso	37cm, 1.700gr (Talla 42)
Construcción	Inyección directa al molde
Capellada	Poliuretano
Suela	PU - TPU SRA Superficie Cerámica + SRB Superficie metálica
Plantilla	Antibacteriana y antiestático
Resistencia a temperaturas	-40 °C / +150 °C
Tecnología	Talón con absorción de impacto

CALZADO DE SEGURIDAD

Polly X Power (S4)



TALLAS DISPONIBLES 34 a la 46



CARACTERÍSTICA	DESCRIPCIÓN
Altura y peso	37cm, 1.850gr (Talla 42)
Construcción	Inyección directa al molde
Capellada	Poliuretano
Suela	PU - TPU SRA Superficie Cerámica + SRB Superficie metálica
Puntera	Composite
Plantilla	Antibacteriana y antiestático
Resistencia a temperaturas	-40 °C / +150 °C
Tecnología	Talón con absorción de impacto

CALZADO DE SEGURIDAD

Polly X Power (S5)



TALLAS DISPONIBLES 34 a la 46



CARACTERÍSTICA	DESCRIPCIÓN
Altura y peso	37cm, 1.960gr (Talla 42)
Construcción	Inyección directa al molde
Capellada	Poliuretano
Suela	PU - TPU SRA Superficie Cerámica + SRB Superficie metálica
Puntera	Composite
Plantilla	Antiperforante no metálica
Resistencia a temperaturas	-40 °C / +150 °C
Tecnología	Talón con absorción de impacto, plantilla antiperforante en Kevlar, protege de objetos

Polly Food (04)



TALLAS DISPONIBLES 34 a la 46



CARACTERÍSTICA	DESCRIPCIÓN
Altura y peso	37cm, 1.450gr (Talla 42)
Construcción	Inyección directa al molde
Capellada	Poliuretano
Suela	PU - TPU SRA Superficie Cerámica + SRB Superficie metálica
Plantilla	Antibacteriana y antiestático
Resistencia a temperaturas	-30
Tecnología	Talón con absorción de impacto

Polly Food (S4)



TALLAS DISPONIBLES 34 a la 46



CARACTERÍSTICA	DESCRIPCIÓN
Altura y peso	37cm, 1.650gr (Talla 42)
Construcción	Inyección directa al molde
Capellada	Poliuretano
Suela	PU - TPU SRA Superficie Cerámica + SRB Superficie metálica
Puntera	Acero
Plantilla	Antibacteriana y antiestático
Resistencia a temperaturas	-30 °C
Tecnología	Talón con absorción de impacto, suela Kevlar, protege de objetos cortopunzantes

X Rubber (S5)

CALZADO DE SEGURIDAD



TALLAS DISPONIBLES 34 a la 46



CARACTERÍSTICA	DESCRIPCIÓN
Altura y peso	37cm, 2.170gr (Talla 42)
Construcción	Inyección directa al molde
Capellada	Poliuretano
Suela	Caucho
Puntera	Composite
Plantilla	Antiperforante no metálica
Resistencia a temperaturas	-40 °C / +150 °C
Tecnología	Talón con absorción de impacto, suela Kevlar, protege de objetos cortopunzantes

CALZADO DE SEGURIDAD

Polly X - Agrifood (04)



TALLAS DISPONIBLES 34 a la 46



CARACTERÍSTICA	DESCRIPCIÓN
Altura y peso	37cm, 1.450gr (Talla 42)
Construcción	Inyección directa al molde
Capellada	Poliuretano
Suela	PU - TPU SRA Superficie Cerámica + SRB Superficie metálica
Plantilla	Antibacteriana y antiestático
Resistencia a temperaturas	-30
Tecnología	Talón con absorción de impacto

CALZADO DE SEGURIDAD

Polly X - Agrifood (S4)



TALLAS DISPONIBLES 34 a la 46



CARACTERÍSTICA	DESCRIPCIÓN
Altura y peso	37cm, 1.650gr (Talla 42)
Construcción	Inyección directa al molde
Capellada	Poliuretano
Suela	PU - TPU SRA Superficie Cerámica + SRB Superficie metálica
Puntera	Composite
Plantilla	Antibacteriana y antiestático
Resistencia a temperaturas	-30 °C
Tecnología	Talón con absorción de impacto

CALZADO DE SEGURIDAD

Polly X Thermo (S5)



TALLAS DISPONIBLES 34 a la 46



CARACTERÍSTICA	DESCRIPCIÓN
Altura y peso	37cm, 2.580gr (Talla 42)
Construcción	Inyección directa al molde
Capellada	Poliuretano
Suela	PU - TPU SRA Superficie Cerámica + SRB Superficie metálica
Puntera	Composite
Plantilla	Antiperforante no metálica
Resistencia a temperaturas	-50 °C
Tecnología	Talón con absorción de impacto



SCUTECT
CALZADO DE SEGURIDAD

LÍNEAS DE PRODUCTO

INDICE DE PRODUCTOS

LÍNEAS

> LINEA SCUTECT

> LINEA STICKY SHOES

> LINEA POLLYBOOT

> LINEA PRENDAS

> LINEA ACCESORIOS

Camiseta Manga Larga

Referencia: **02-02-02**



Detalles

Especial ignífugas SIMLOC RED_LINE FR. Diseñada para las más altas exigencias en trabajos con calor o riesgo de incendio. Es ideal para uso industrial, gracias a sus propiedades probadas de protección contra la carga estática. Este tejido de punto, compuesto por cinco hilos diferentes, certificado contra el riesgo de fallos de arco eléctrico, está hecho de 71% de fibra natural suave. El material es muy elástico porque se utiliza carbono y elastano certificado ignífugo. Además, de los altos estándares de ajuste y respeto por la piel, la comodidad y la durabilidad están garantizadas

Material

70% Viscosa LENZIG FR®, 19% Meza-Aramida NEWSTAR®, 6% Modacrílico PROTEX®, 3% Carbono NO SHOCK®, 2% Elastano

Peso

210gr / m²

Tallas

S, M-L, XL, XXL, 3XL, 4L

Legging Negro

Referencia: 02-02-08



Detalles

Especial ignífugas SIMLOC RED_LINE FR. Diseñada para las más altas exigencias en trabajos con calor o riesgo de incendio. Es ideal para uso industrial, gracias a sus propiedades probadas de protección contra la carga estática. Este tejido de punto, compuesto por cinco hilos diferentes, certificado contra el riesgo de fallos de arco eléctrico, está hecho de 71% de fibra natural suave. El material es muy elástico porque se utiliza carbono y elastano certificado ignífugo. Además, de los altos estándares de ajuste y respeto por la piel, la comodidad y la durabilidad están garantizadas

Material

70% Viscosa LENZIG FR®, 19% Meza-Aramida NEWSTAR®, 6% Modacrílico PROTEX®, 3% Carbono NO SHOCK®, 2% Elastano

Peso

210gr / m²

Tallas

S, M-L, XL, XXL, 3XL, 4L

Balacava Negro

Referencia: **02-02-23**



Detalles

Especial ignífugas SIMLOC RED_LINE FR. Diseñada para las más altas exigencias en trabajos con calor o riesgo de incendio. Es ideal para uso industrial, gracias a sus propiedades probadas de protección contra la carga estática. Este tejido de punto, compuesto por cinco hilos diferentes, certificado contra el riesgo de fallos de arco eléctrico, está hecho de 71% de fibra natural suave. El material es muy elástico porque se utiliza carbono y elastano certificado ignífugo. Además, de los altos estándares de ajuste y respeto por la piel, la comodidad y la durabilidad están garantizadas

Material

70% Viscosa LENZIG FR®, 19% Meza-Aramida NEWSTAR®, 6% Modacrílico PROTEX®, 3% Carbono NO SHOCK®, 2% Elastano

Peso

210gr / m²

Tallas

S, M-L, XL, XXL, 3XL, 4L



SCUTECT
CALZADO DE SEGURIDAD

LÍNEAS DE PRODUCTO

INDICE DE PRODUCTOS

LÍNEAS

> LINEA SCUTECT

> LINEA STICKY SHOES

> LINEA POLLYBOOT

> LINEA PRENDAS

> LINEA ACCESORIOS

Polaina de Seguridad

Referencia: **SRO270**

Detalles

Polainas de seguridad confeccionadas en dos capas de laminado sintético, color marrón café estándar, con tres bandas de PVC en la parte frontal para aliviar pequeños impactos y metatarso fijado mediante soldadura electrónica para proteger el empeine.

Bordes acabados con bias en material sintético y cierre total en velcro, que facilita la regulación y la colocación de las polainas.

Las polainas de seguridad Sayro se utilizan en actividades como construcción civil, industrias en general, minería zonas rurales, talleres, herrerías, siempre que se necesite protección para soldadura y haya riesgo de lesiones o incluso de mordeduras de animales venenosos en la parte inferior de la pierna



XTRONG

WATERPROOF

SCUTECT

SCUTECT
COMPOSITE



PROTECCIÓN - TECNOLOGÍA - CONFIANZA

INNOVAMOS
PARA
PROTEGERTE



EDIFICIO MAZ OFICINA 802



+57 3183718378



comercial@scutect.com

www.scutect.com